



MITEINANDER IN DIE ZUKUNFT

*Das Leitbild der Bundesanstalt
für Post und Telekommunikation*





BAnst PT

400.000

Menschen, für die
wir da sind

Sozial-
einrichtungen

Post-
nachfolge-
unternehmen

- Postbeamtenkrankenkasse
- Versorgungsanstalt
- Erholungswerk
- Betreuungswerk

- Deutsche Post AG
- Deutsche Telekom AG
- Deutsche Bank AG



UNSERE BASIS

Starkes Fundament für die Zukunft

In Folge der Privatisierung der ehemaligen Deutschen Bundespost übernehmen wir als Bundesanstalt seit 1995 vielfältige Aufgaben für die Postnachfolgeunternehmen Deutsche Post AG, Deutsche Telekom AG sowie Deutsche Bank AG (ehemals Deutsche Postbank AG). Unser Aufgabenspektrum hat sich seit unserer Gründung ständig erweitert. Heute erbringen wir für rund 400.000 Menschen Dienstleistungen.





Tamara Costa,
Personal-Service

Michael Lütticke,
Dienstherrnbefugnisse VersE &
Prüfung beamtenrechtlicher
Entscheidungen



Susanne Rau und Michael Knapp,
Schwerbehindertenvertretung



UNSER AUFTRAG

Zwei Aufgabenbereiche – eine Verwaltung

Dienstleistungen, die wir für die Postnachfolgeunternehmen und deren Beschäftigte übernehmen, sind ein zentraler Teil unseres Auftrags. Der andere: die Weiterführung und Zukunftssicherung der Sozialeinrichtungen der ehemaligen Deutschen Bundespost. Zu den Sozialeinrichtungen zählen: die Postbeamtenkrankenkasse, das ErholungsWerk Post Postbank Telekom e. V., die Versorgungsanstalt der Deutschen Bundespost sowie das Betreuungswerk Post Postbank Telekom.



Moritz Martin,
Versorgung

Olga Werner,
Dienstherrnbefugnisse VersE &
Prüfung beamtenrechtlicher
Entscheidungen

Michael Rau,
IT-Center

Maximilian von Schoenebeck,
Weiterführung Sozialeinrichtungen /
Beihilfe

UNSERE DIENSTLEISTUNGEN

Service für Menschen

Unsere Kernaufgaben sind die Festsetzung und Auszahlung der Pensionen sowie die Sicherstellung der Beihilfebearbeitung. Unsere Aufgaben erledigen wir mit einem hohen Maß an Eigenmotivation. Alle, für die wir arbeiten, sind nach unserem Selbstverständnis Kundinnen und Kunden. Daraus leiten wir den Anspruch ab, serviceorientierte und bedarfsgerechte Leistungen zu erbringen. So werden Fragen entsprechend gründlich und ergebnisorientiert bearbeitet. Die vertrauensvolle Zusammenarbeit ist uns dabei wichtig. Mit den Sozialeinrichtungen arbeiten wir in vielen Bereichen in enger Kooperation Hand in Hand.

UNSER MITEINANDER

Verständigung unter- einander, Verständnis füreinander



Ein respektvoller Umgang und ein guter Zusammenhalt sind kennzeichnend für unser Team. Unser Anspruch ist ein partnerschaftliches Verhalten und eine Kommunikation auf Augenhöhe. Dabei ist eine transparente und offene Kommunikation unser Ziel. Unsere Kommunikationswege verbessern wir darum kontinuierlich. Auf dieser Basis wollen wir die Verständigung untereinander und das Verständnis füreinander fördern.

Konstruktive Kritik ist erwünscht, denn nur so können wir gemeinsam etwas verändern. Konflikte sollten offen angesprochen und lösungsorientiert behandelt werden. Durch konstruktive und kooperative Zusammenarbeit schaffen wir im Team die Grundlagen für ein gutes Miteinander und Gesamtergebnis.




*„Das kollegiale Miteinander
über die Hierarchieebenen
hinweg erlebe ich als überaus
respekt- und vertrauensvoll“*

Jakob Frenken (Abteilung Aufsicht, Finanzen und Recht)




UNSER SELBSTANSPRUCH

*Mit Engagement
Veränderungen gestalten*



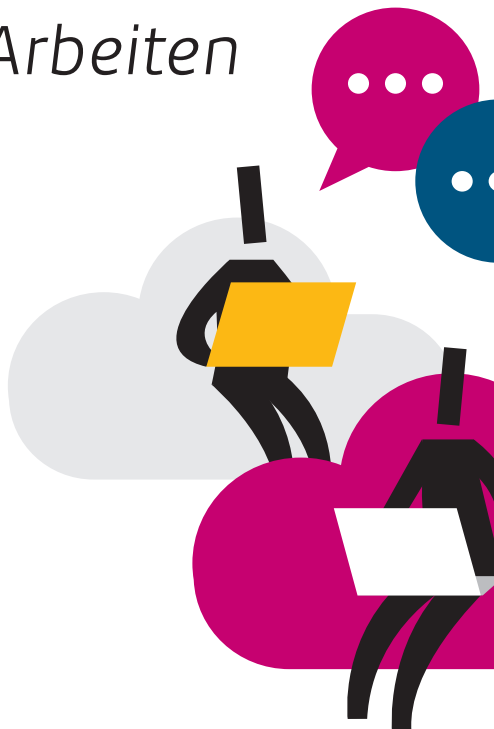
Die Mitsprache aller Beschäftigten ist uns wichtig. Wir fördern Partizipation durch eine gute Zusammenarbeit mit unseren Interessenvertretungen, um gemeinsam die Belange der Beschäftigten bei wichtigen Entscheidungen sicher zu stellen. Benachteiligungen aufgrund von Geschlecht, ethnischer Herkunft, religiöser Überzeugung, sexueller Orientierung oder körperlicher Beeinträchtigung lehnen wir ab. Diversität und Vielfalt sehen wir als eine Bereicherung.

Wir stellen uns den Herausforderungen an eine moderne, leistungsstarke und wirtschaftliche Verwaltung. Die Digitalisierung und die Anforderungen an moderne Arbeitswelten sind zwei Beispiele dafür. Solche Prozesse werden weitgehend hausintern von Arbeitsgruppen gestaltet und engagiert vorangetrieben. Innovationen und Veränderungen begrüßen wir, denn so sichern wir unsere Zukunft. Wir handeln nachhaltig und umweltbewusst.



UNSERE RAHMEN- BEDINGUNGEN

*Zeitgemäßes Arbeiten
für alle*



Wir arbeiten in einem positiven Arbeitsumfeld und gestalten dieses aktiv mit. Dafür bietet die Bundesanstalt sichere Arbeitsplätze und flexible Arbeitszeitmodelle an. Um eine gute Work-Life-Balance zu erreichen, versuchen wir immer, flexibel auf die spezifischen Anforderungen und Lebensbedingungen der Beschäftigten zu reagieren. Mobiles Arbeiten, ein familienfreundliches Arbeitsumfeld, Gesundheitsförderung und der Einsatz moderner Technik ermöglichen den Beschäftigten ein ausgewogenes Verhältnis von Arbeit und Privatleben.



„Durch die vielfältigen Möglichkeiten bei der BAnst PT kann ich meine familiären Aufgaben und meine berufliche Weiterentwicklung gut miteinander vereinbaren.“

Elke Schnitzer (Stellvertretende Gleichstellungsbeauftragte)

www.banst-pt.de

